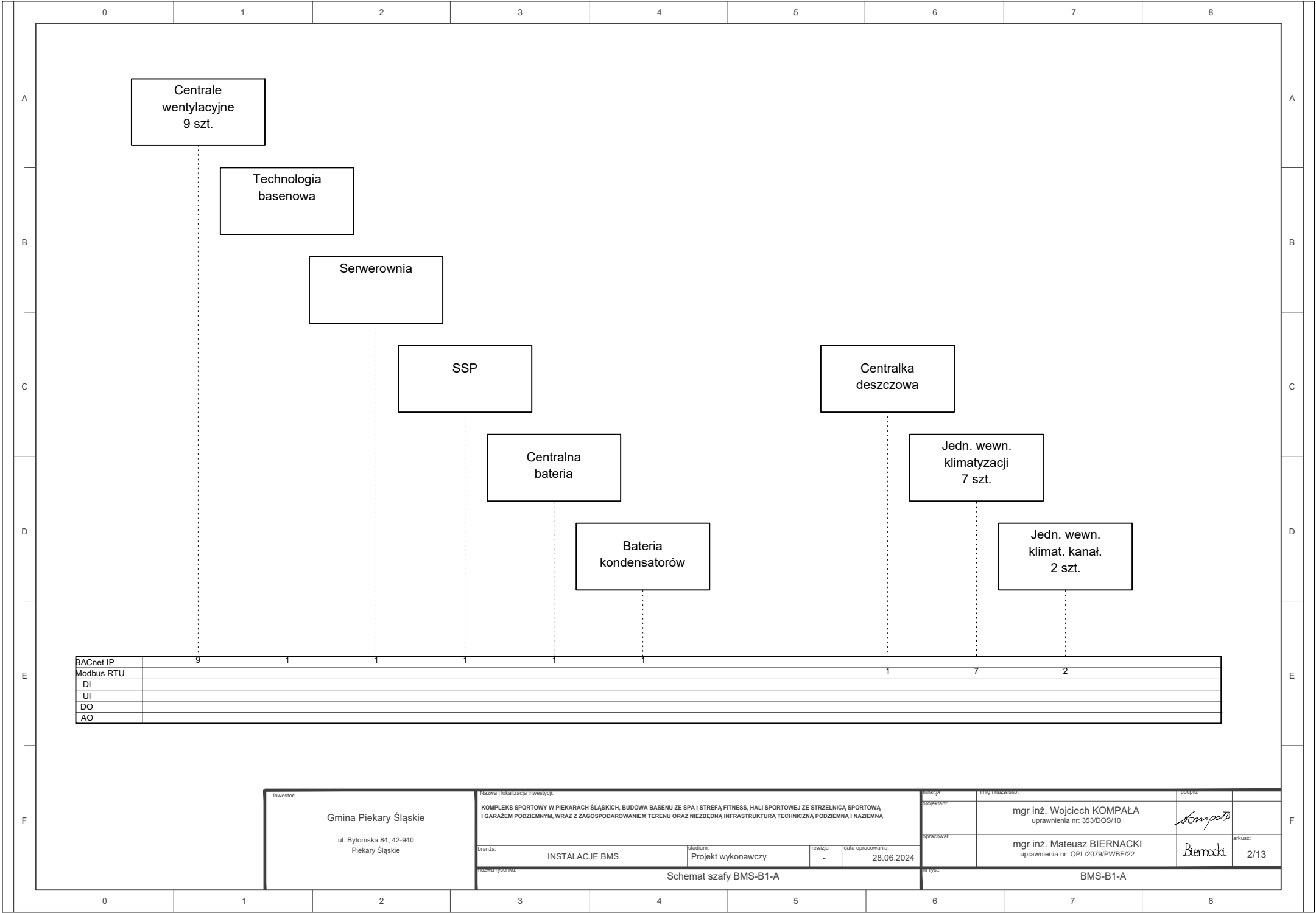
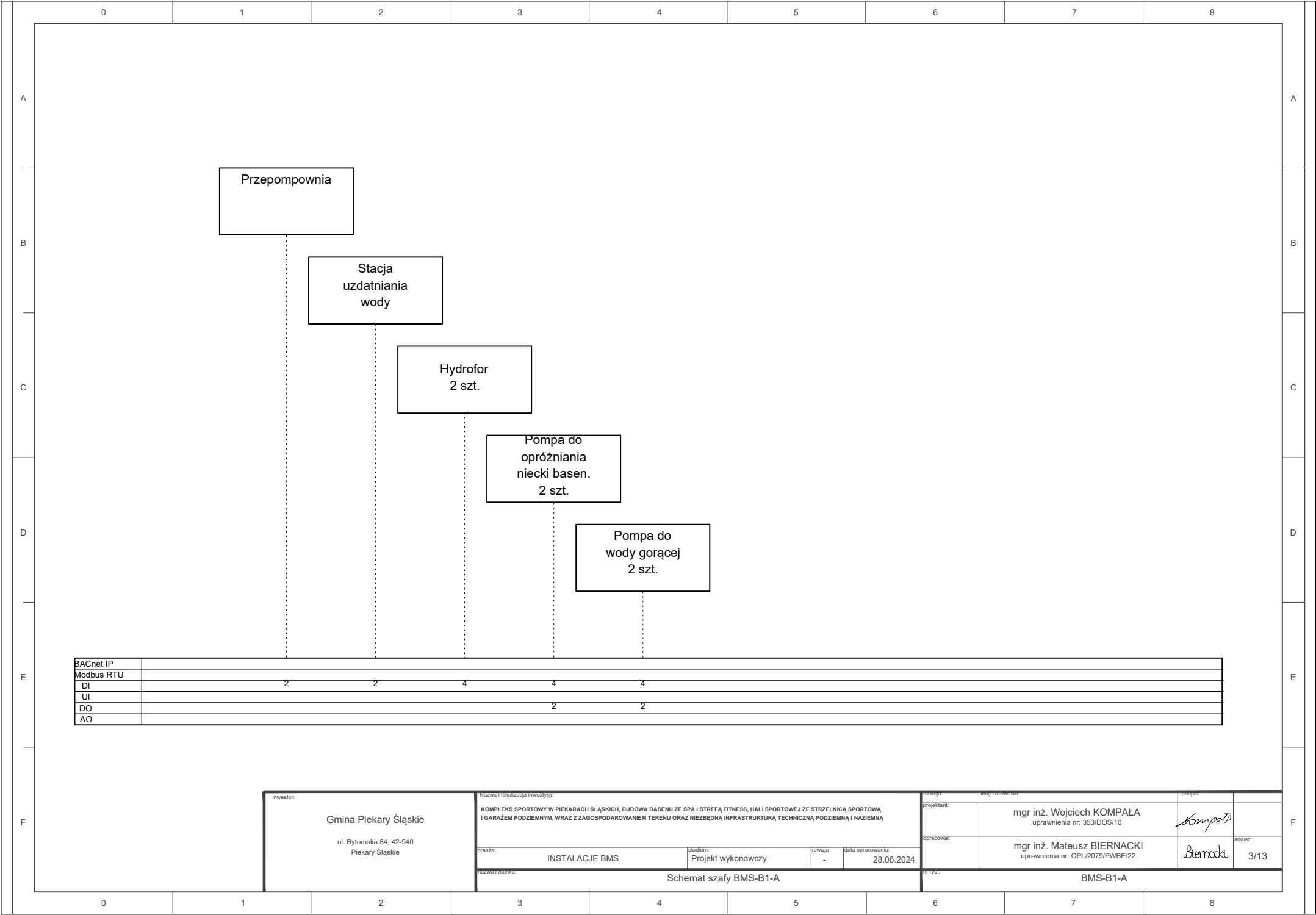


# Schemat szafy BMS-B1-A

Inwestycja:	KOMPLEKS SPORTOWY W PIEKARACH ŚLĄSKICH, BUDOWA BASENU ZE SPA I STREFĄ FITNESS, HALI SPORTOWEJ ZE STRZELNICĄ SPORTOWĄ I GARAŻEM PODZIEMNYM, WRAZ Z ZAGOSPODAROWANIEM TERENU ORAZ NIEZBĘDNĄ INFRASTRUKTURĄ TECHNICZNĄ PODZIEMNĄ I NAZIEMNĄ
Projektant:	mgr inż Wojciech KOMPAŁA, uprawnienia nr: 353/DOS/10
Opracował:	mgr inż Mateusz BIERNACKI, uprawnienia nr: OPL/2079/PWBE/22
Nr rysunku:	BMS-B1-A

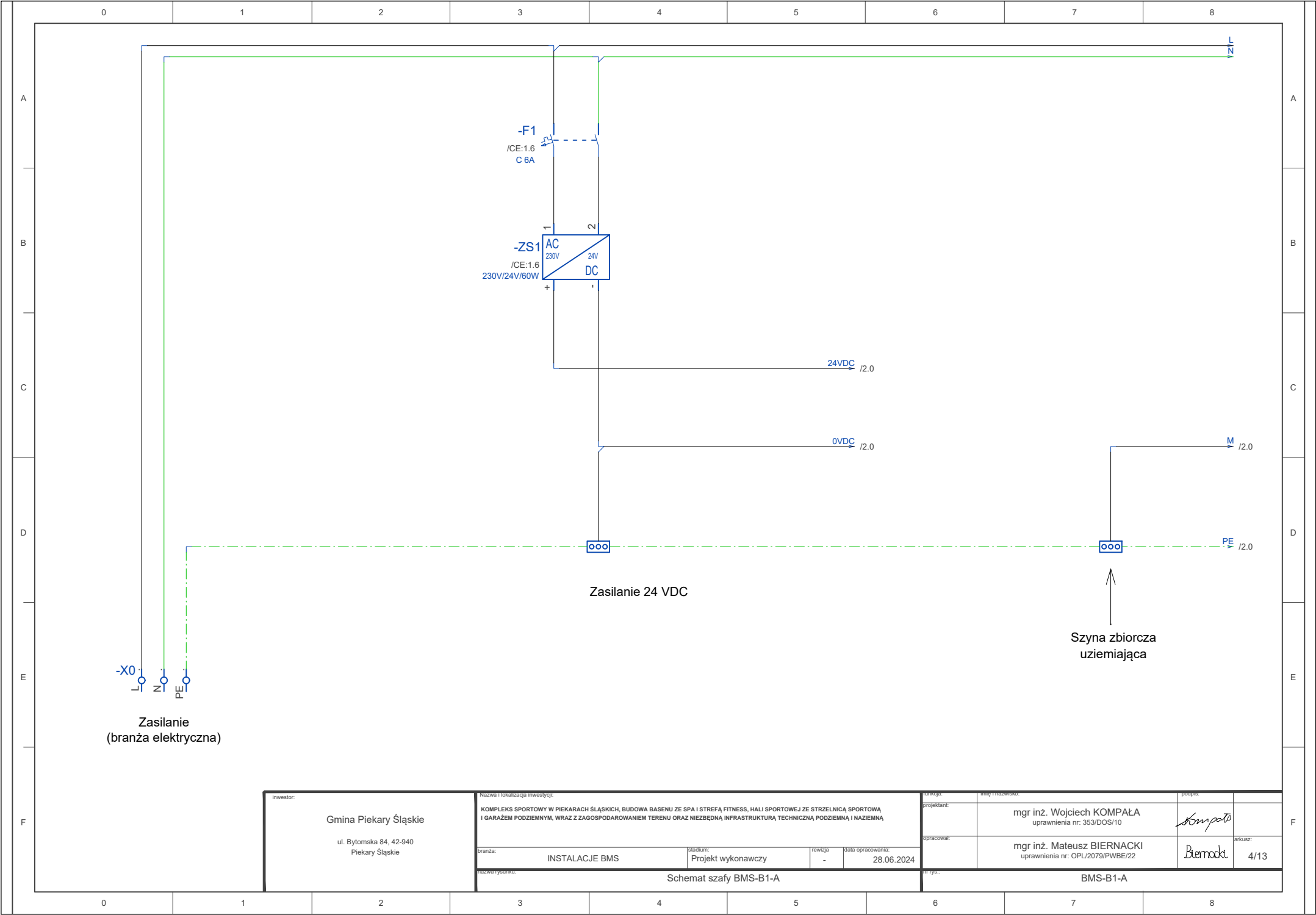




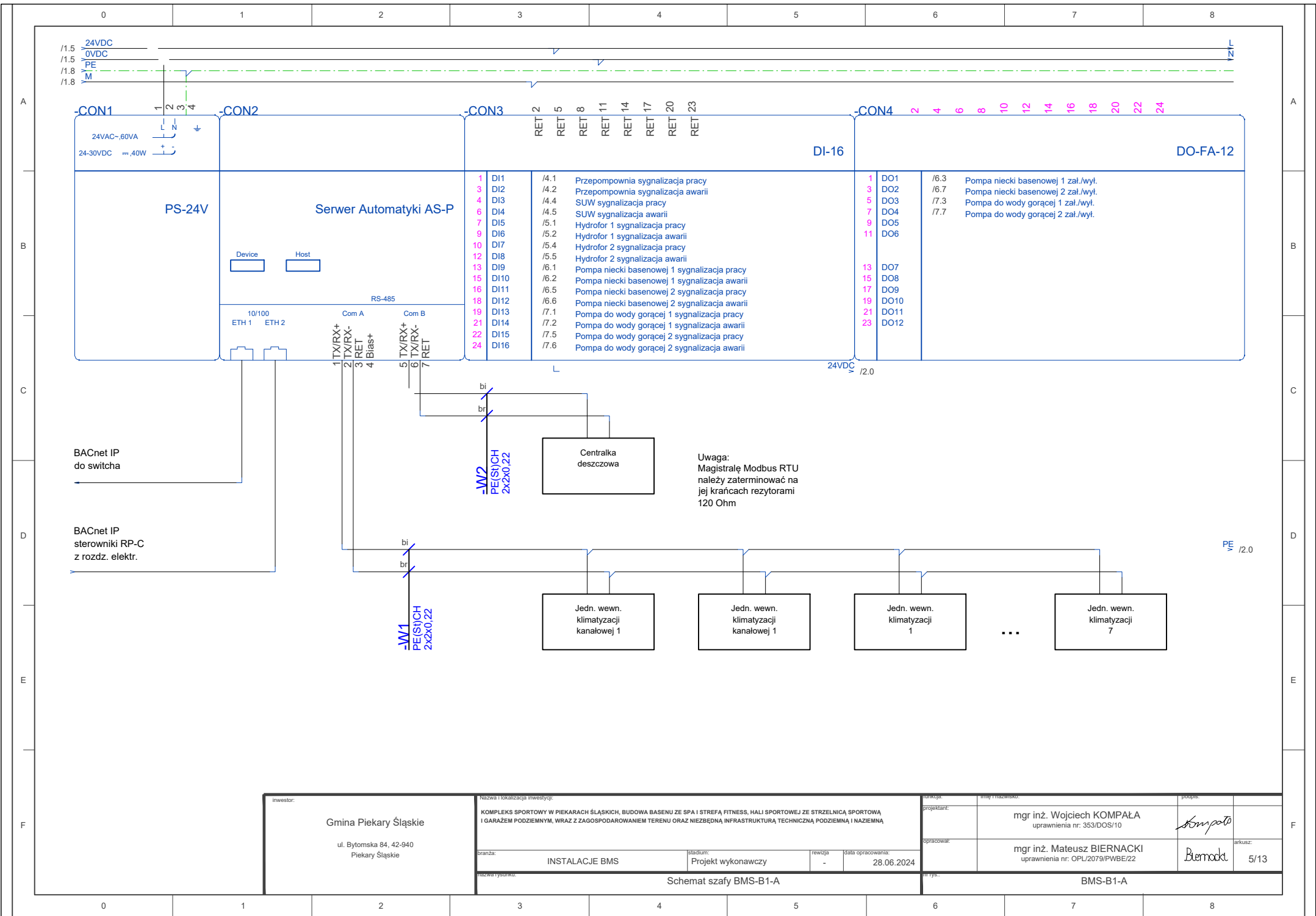




BACnet IP	
Modbus RTU	
DI	2
UI	2
DO	2
AO	

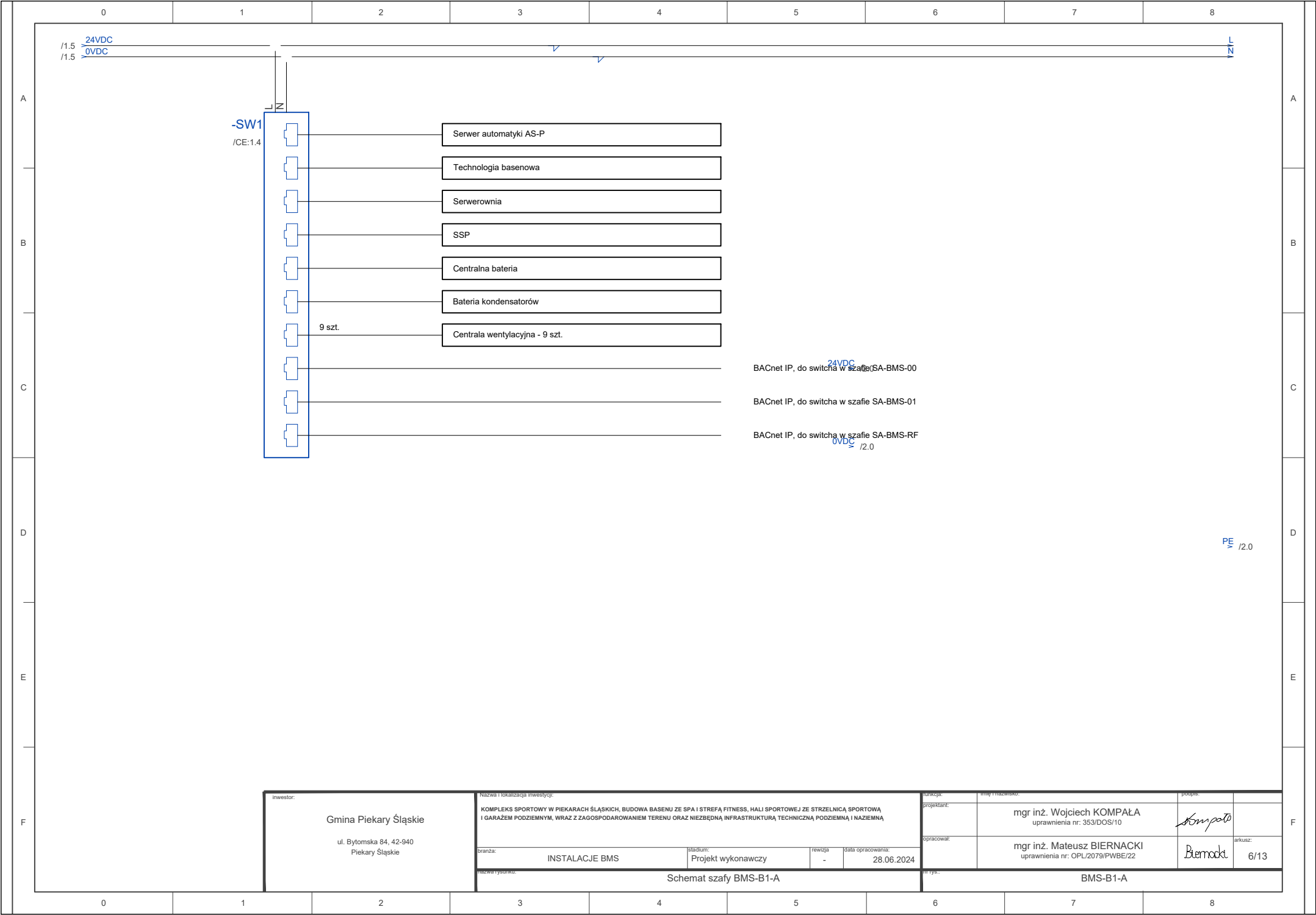
inwestor:  Gmina Piekary Śląskie  ul. Bytomska 84, 42-940 Piekary Śląskie	Nazwa i lokalizacja inwestycji:  KOMPLEKS SPORTOWY W PIEKARACH ŚLĄSKICH, BUDOWA BASENU ZE SPA I STREFA FITNESS, HALI SPORTOWEJ ZE STRZELNICĄ SPORTOWĄ I GARAZEM PODZIEMNYM, WRAZ Z ZAGOSPODAROWANIEM TERENU ORAZ NIEZBĘDNO INFRASTRUKTURĄ TECHNICZNĄ PODZIEMNĄ I NAZIEMNĄ				inicjator: projektant:	mgr inż. Wojciech KOMPALA uprawnienia nr: 353/DOS/10		peczeć:	
	branża: INSTALACJE BMS	stadium: Projekt wykonawczy	rewizja: -	data opracowania: 28.06.2024	opracował:	mgr inż. Mateusz BIERNACKI uprawnienia nr: OPL/2079/PWBE/22		arkusz:	3/13
	nazwa rysunku: Schemat szafy BMS-B1-A				nr rysunku: BMS-B1-A				

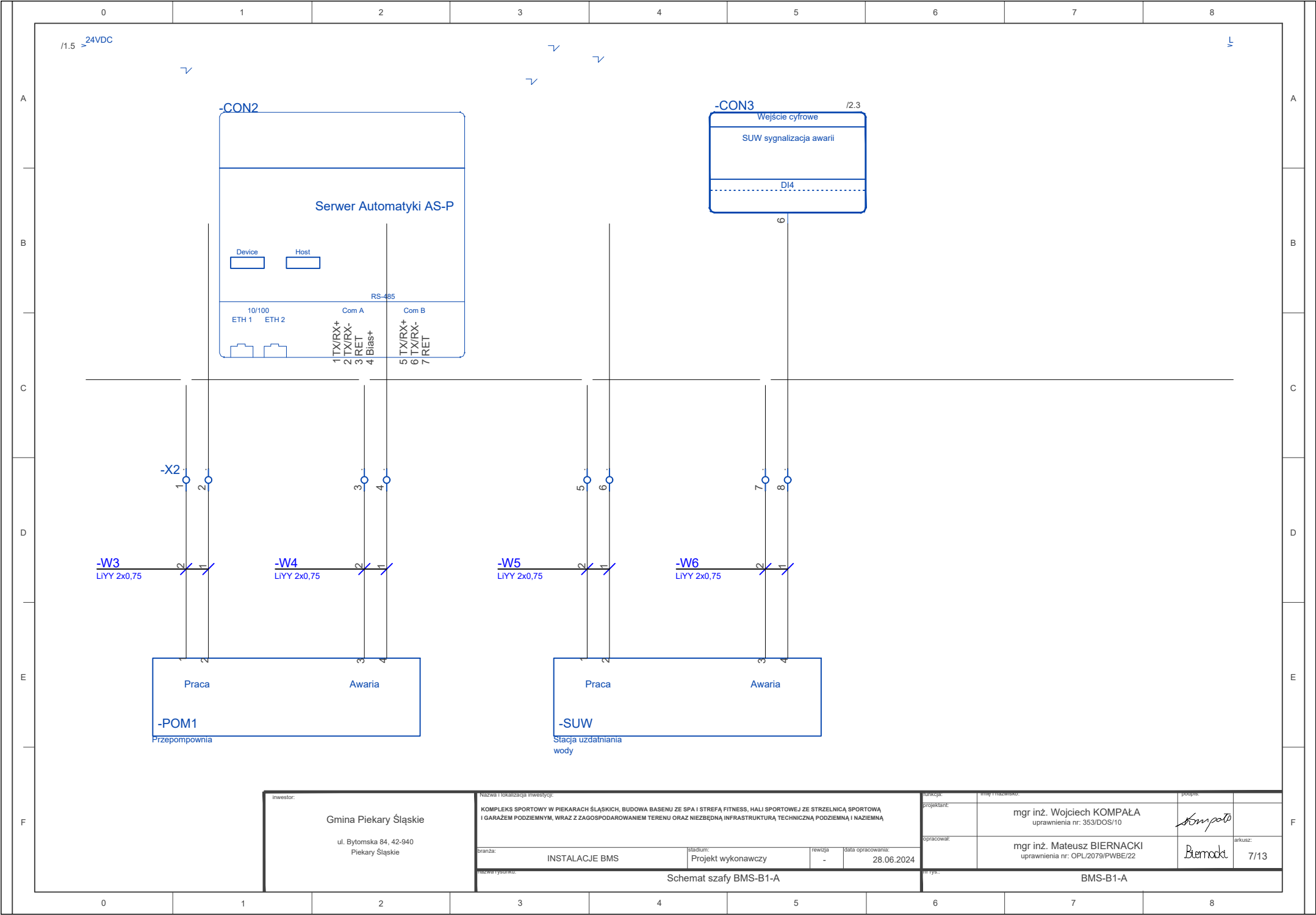




inwestor:		Nazwa i lokalizacja inwestycji:				inicjator:		inżynier nadzoru:		podpis:	
Gmina Piekary Śląskie		KOMPLEKS SPORTOWY W PIEKARACH ŚLĄSKICH, BUDOWA BASENU ZE SPA I STREFĄ FITNESS, HALI SPORTOWEJ ZE STRZELNICĄ SPORTOWĄ I GARAZEM PODZIEMNYM, WRAZ Z ZAGOSPODAROWANIEM TERENU ORAZ NIEZBEDNĄ INFRASTRUKTURĄ TECHNICZNĄ PODZIEMNĄ I NAZIEMNĄ				mgr inż. Wojciech KOMPALA		mgr inż. Mateusz BIERNACKI		4/13	
ul. Bytomska 84, 42-940 Piekary Śląskie		branża: INSTALACJE BMS				projektant:		uprawnienia nr: 353/DOS/10		Biernecki	
		stadium: Projekt wykonawczy				opracował:		uprawnienia nr: OPL/2079/PWBE/22			
		rewizja: -				data opracowania: 28.06.2024					
		nazwa rysunku: Schemat szafy BMS-B1-A				nr rysunku: BMS-B1-A					



<div>inwestor:</div> <div>Gmina Piekary Śląskie</div> <div>ul. Bytomska 84, 42-940</div> <div>Piekary Śląskie</div>	<div>Nazwa i lokalizacja inwestycji:</div> <div>KOMPLEKS SPORTOWY W PIEKARACH ŚLĄSKICH, BUDOWA BASENU ZE SPA I STREFA FITNESS, HALI SPORTOWEJ ZE STRZELNICĄ SPORTOWĄ I GARAZEM PODZIEMNYM, WRAZ Z ZAGOSPODAROWANIEM TERENU ORAZ NIEZBĘDNIĄ INFRASTRUKTURĄ TECHNICZNĄ PODZIEMNĄ I NAZIEMNĄ</div>				<div>inicjator:</div> <div>mgr inż. Wojciech KOMPALA</div> <div>uprawnienia nr: 353/DOS/10</div>	<div>podpis:</div> <div></div>		
	<div>branża:</div> <div>INSTALACJE BMS</div>	<div>stadium:</div> <div>Projekt wykonawczy</div>	<div>rewizja:</div> <div>-</div>	<div>data opracowania:</div> <div>28.06.2024</div>	<div>opracował:</div> <div>mgr inż. Mateusz BIERNACKI</div> <div>uprawnienia nr: OPL/2079/PWBE/22</div>	<div>podpis:</div> <div></div>	<div>arkusz:</div> <div>5/13</div>	
	<div>Nazwa rysunku:</div> <div>Schemat szafy BMS-B1-A</div>				<div>tytuł:</div> <div>BMS-B1-A</div>			





Inwestor:	Nazwa i lokalizacja inwestycji:				Autoryzacja:		Imię i nazwisko:		Podpis:		
	KOMPLEKS SPORTOWY W PIEKARACH ŚLĄSKICH, BUDOWA BASENU ZE SPA I STREFA FITNESS, HALI SPORTOWEJ ZE STRZELNICĄ SPORTOWĄ I GARAZEM PODZIEMNYM, WRAZ Z ZAGOSPODAROWANIEM TERENU ORAZ NIEZBĘDĄ INFRASTRUKTURĄ TECHNICZNĄ PODZIEMNĄ I NAZIEMNĄ				Projektant:		mgr inż. Wojciech KOMPAŁA uprawnienia nr: 353/DOS/10				
					Opracował:		mgr inż. Mateusz BIERNACKI uprawnienia nr: OPL/2079/PWBE/22				
	Branża:		Instalacje BMS		Stadium:		Projekt wykonawczy		Data opracowania:		
							-		28.06.2024		
Gmina Piekary Śląskie											
ul. Bytomska 84, 42-940 Piekary Śląskie											
Nazwa rysunku:					Schemat szafy BMS-B1-A						
					BMS-B1-A						
					7/13						

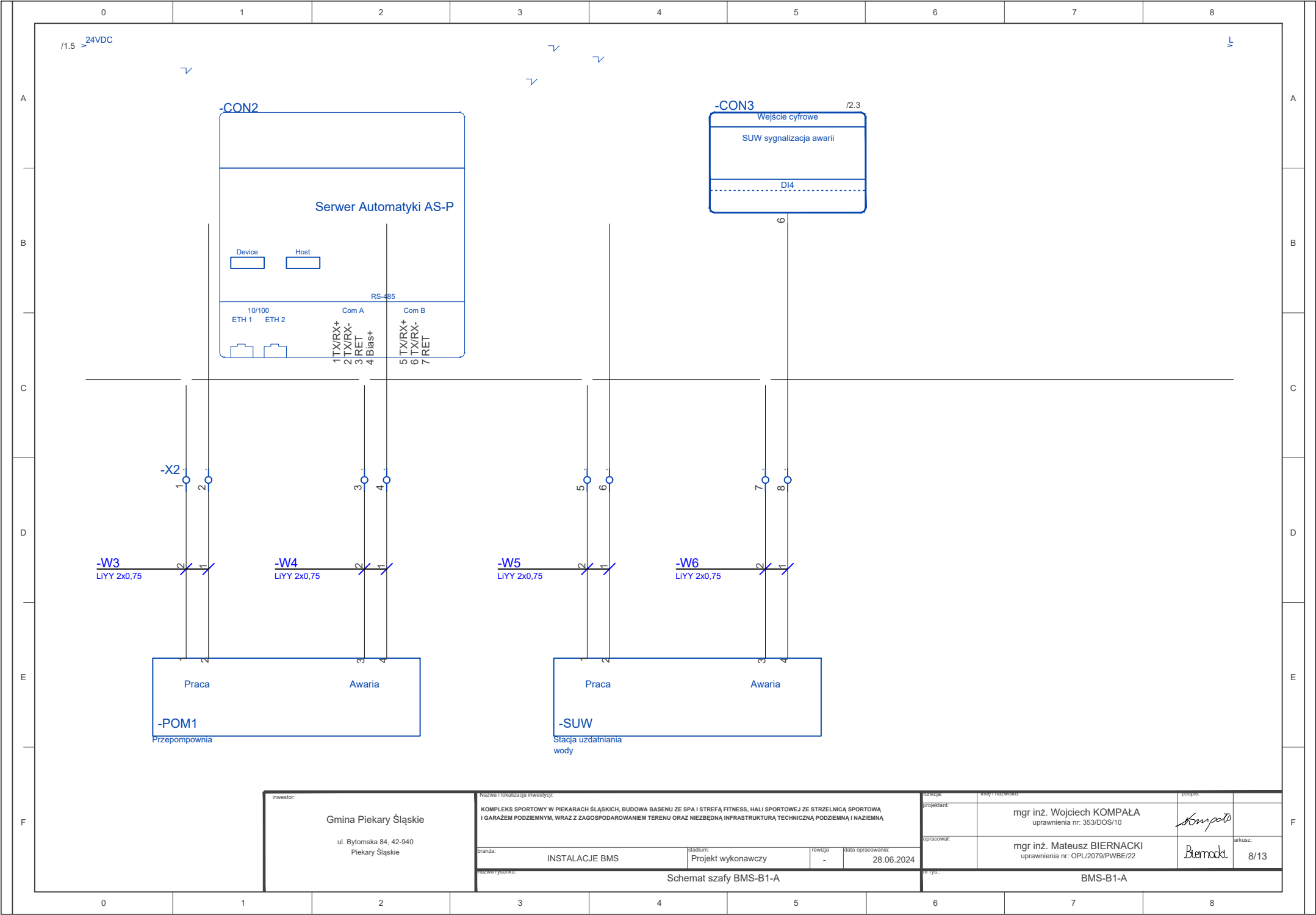
Gmina Piekary Śląskie  
ul. Bytomska 84, 42-940  
Piekary Śląskie



mgr inż. Wojciech KOMPALA  
uprawnienia nr: 353/DOS/10

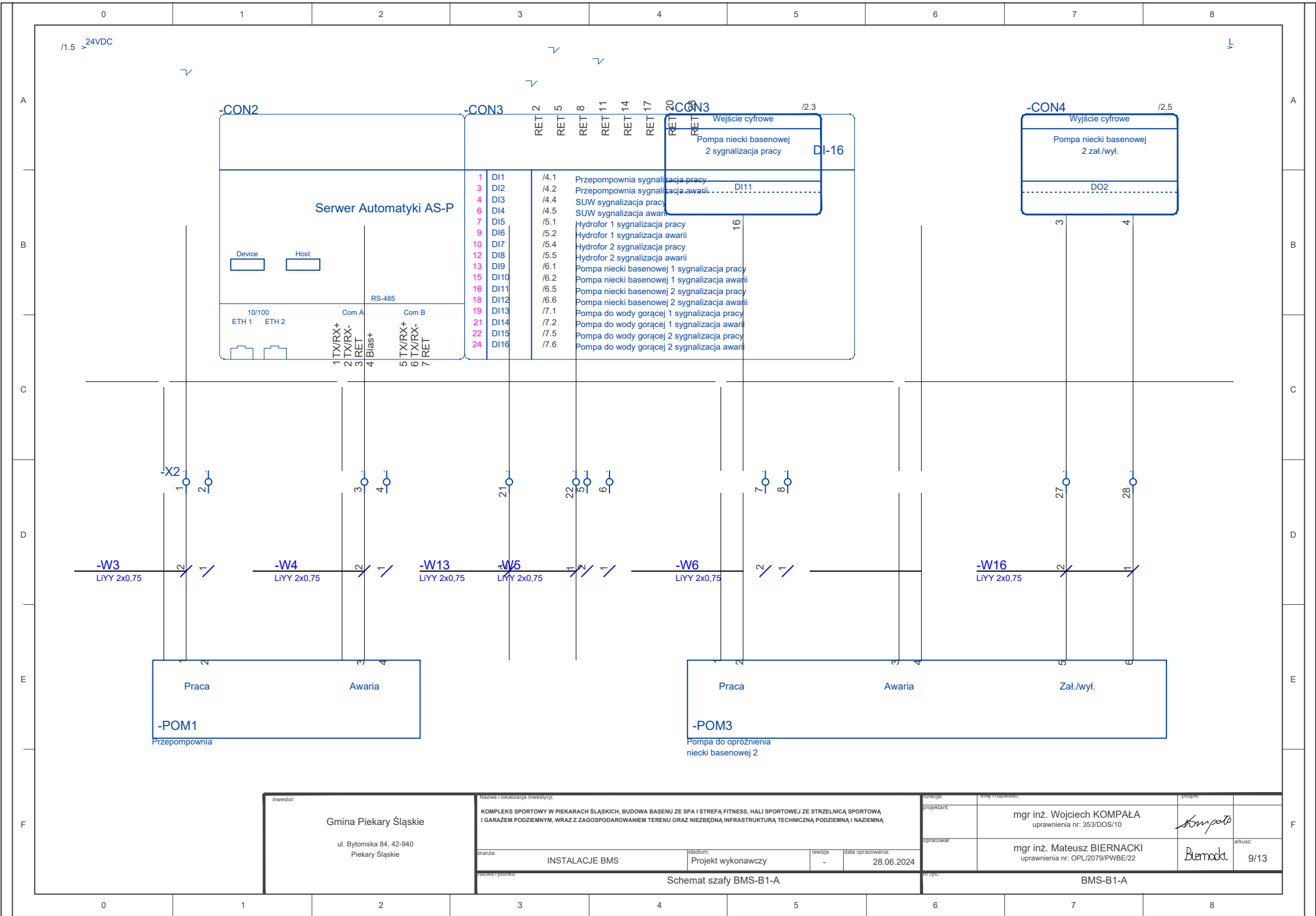
mgr inż. Mateusz BERNACKI  
uprawnienia nr: OPL/2079/PWBE/22

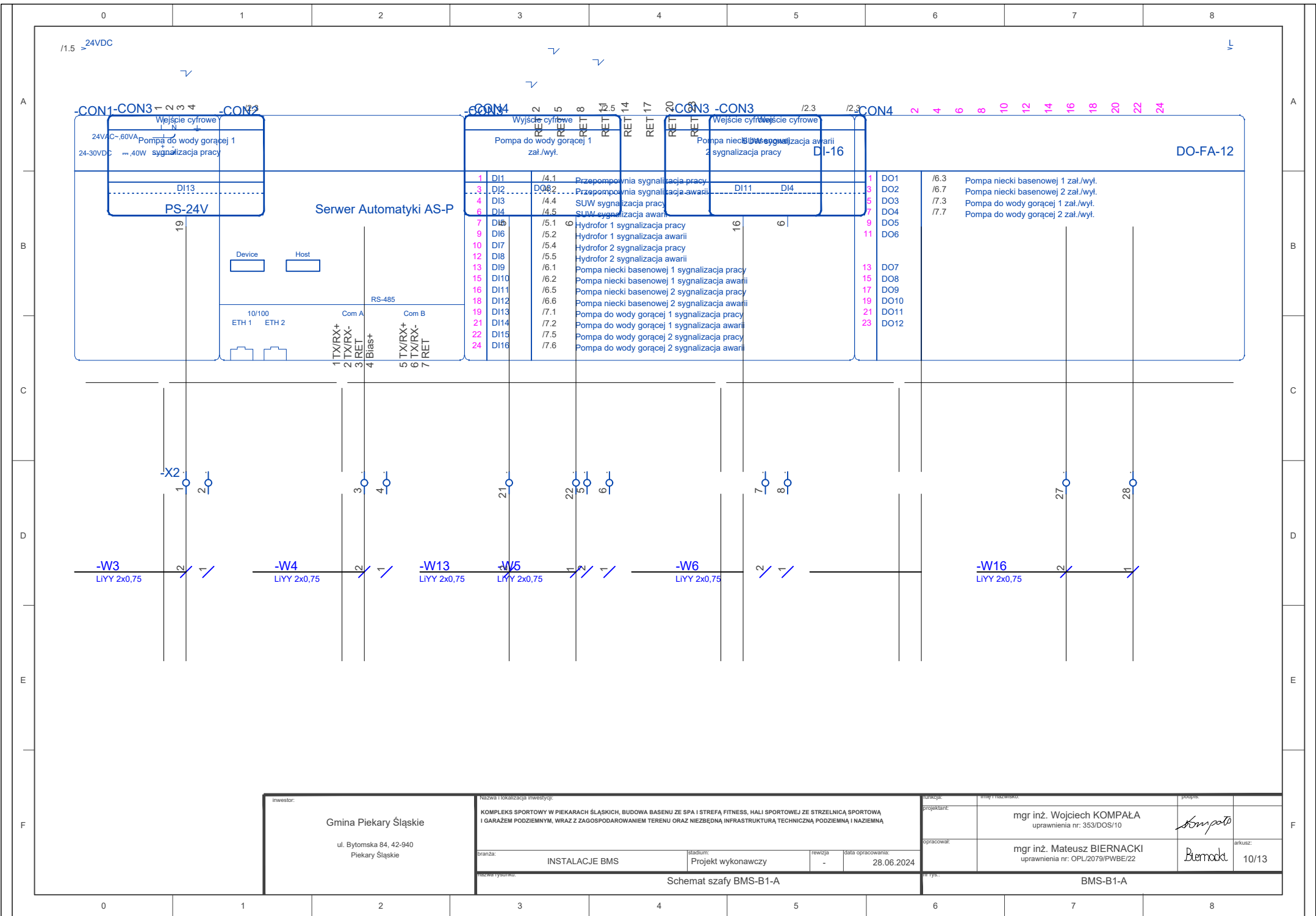
7/13







Inwestor:	Nazwa i lokalizacja inwestycji:				Autoryzacja:	imię i nazwisko:	podpis:	arkusz:
	KOMPLEKS SPORTOWY W PIEKARACH ŚLĄSKICH, BUDOWA BASENU ZE SPA I STREFĄ FITNESS, HALI SPORTOWEJ ZE STRZELNICĄ SPORTOWĄ I GARAZEM PODZIEMNYM, WRAZ Z ZAGOSPODAROWANIEM TERENU ORAZ NIEZBEDNĄ INFRASTRUKTURĄ TECHNICZNĄ PODZIEMNĄ I NAZIEMNĄ				projektant:	mgr inż. Wojciech KOMPALA uprawnienia nr: 353/DOS/10		
					opracował:	mgr inż. Mateusz BIERNACKI uprawnienia nr: OPL/2079/PWBE/22		
	branża:		stadium:		rewizja:	data opracowania:		
	INSTALACJE BMS		Projekt wykonawczy		-	28.06.2024		8/13
	nazwa rysunku:				tytuł:			
	Schemat szafy BMS-B1-A				BMS-B1-A			





Inwestor:		Nazwa i lokalizacja inwestycji:				projektant:		zawierający i nadziewnik:		podpis:	
Gmina Piekary Śląskie		KOMPLEKS SPORTOWY W PIEKARACH ŚLĄSKICH, BUDOWA BASENU ZE SPA I STREFA FITNESS, HALI SPORTOWEJ ZE STRZELNICĄ SPORTOWĄ I GARAZEM PODZIEMNYM, WRAZ Z ZAGOSPODAROWANIEM TERENU ORAZ NIEZBĘDNA INFRASTRUKTURA TECHNICZNA PODZIEMNĄ I NAZIEMNĄ				mgr inż. Wojciech KOMPALA uprawnienia nr: 353/DOS/10					
ul. Bytomska 84, 42-940 Piekary Śląskie		branża:		stadium:		rewizja:		data opracowania:		opracował:	
		INSTALACJE BMS		Projekt wykonawczy		-		28.06.2024		mgr inż. Mateusz BIERNACKI uprawnienia nr: OPL/2079/PWBE/22	
		nazwa rysunku:				Schemat szafy BMS-B1-A		nr rysunku:		BMS-B1-A	
										podpis:	
											
										arkusz:	
										10/13	

0	1	2	3	4	5	6	7	8	
A									A
B									B
C									C
D									D
E									E
F									F

Elewacja szafy

-SZS1

Obudowa z płytą pełną, 600x600x250

NSYS3D6625P

CON1

CON2

CON3

CON4

F1

ZS

SW1

inwestor:	Gmina Piekary Śląskie	Nazwa i lokalizacja inwestycji:				Nazwa i lokalizacja:				projektant:		mgr inż. Wojciech KOMPALA		podpis:							
	ul. Bytomska 84, 42-940 Piekary Śląskie	KOMPLEKS SPORTOWY W PIEKARACH ŚLĄSKICH, BUDOWA BASENU ZE SPA I STREFĄ FITNESS, HALI SPORTOWEJ ZE STRZELNICĄ SPORTOWĄ I GARAŻEM PODZIEMNYM, WRAZ Z ZAGOSPODAROWANIEM TERENU ORAZ NIEZBĘDNĄ INFRASTRUKTURĄ TECHNICZNĄ PODZIEMNĄ I NAZIEMNĄ								mgr inż. Mateusz BIERNACKI		uprawnienia nr: 353/DOS/10		Biernecki							
branża:	INSTALACJE BMS	stadium:	Projekt wykonawczy		rewizja:	-		data opracowania:	28.06.2024		opracował:		uprawnienia nr: OPL/2079/PWBE/22		arkusz:		11/13				
Nazwa rysunku:										Schemat szafy BMS-B1-A								nr rys.:		BMS-B1-A	

	0	1	2	3	4	5	6	7	8	
A	<div>Lista kabli<div>Strona1</div></div>									A
	Nr	Urządzenie zewn.	Oznaczenie kabla	Typ kabla	Ilość żył	Opis urządzenia zewn.				
B	1		-W1	PE(St)CH 2x2x0,22	2					
	2		-W2	PE(St)CH 2x2x0,22	2					
	3	-POM1	-W3	LIYY-Nr 2x0,75	2	Przepompownia				
	4	-POM1	-W4	LIYY-Nr 2x0,75	2	Przepompownia				
	5	-SUW	-W5	LIYY-Nr 2x0,75	2	Stacja uzdatniania wody				
	6	-SUW	-W6	LIYY-Nr 2x0,75	2	Stacja uzdatniania wody				
	7	-HYD1	-W7	LIYY-Nr 2x0,75	2	Hydrofor 1				
	8	-HYD1	-W8	LIYY-Nr 2x0,75	2	Hydrofor 1				
	9	-HYD2	-W9	LIYY-Nr 2x0,75	2	Hydrofor 2				
	10	-HYD2	-W10	LIYY-Nr 2x0,75	2	Hydrofor 2				
C	11	-POM2	-W11	LIYY-Nr 2x0,75	2	Pompa do opróżnienia niecki basenowej 1				
	12	-POM2	-W12	LIYY-Nr 2x0,75	2	Pompa do opróżnienia niecki basenowej 1				
	13	-POM2	-W13	LIYY-Nr 2x0,75	2	Pompa do opróżnienia niecki basenowej 1				
	14	-POM3	-W14	LIYY-Nr 2x0,75	2	Pompa do opróżnienia niecki basenowej 2				
	15	-POM3	-W15	LIYY-Nr 2x0,75	2	Pompa do opróżnienia niecki basenowej 2				
	16	-POM3	-W16	LIYY-Nr 2x0,75	2	Pompa do opróżnienia niecki basenowej 2				
	17	-POM4	-W17	LIYY-Nr 2x0,75	2	Pompa do wody gorącej 1				
	18	-POM4	-W18	LIYY-Nr 2x0,75	2	Pompa do wody gorącej 1				
	19	-POM4	-W19	LIYY-Nr 2x0,75	2	Pompa do wody gorącej 1				
	20	-POM5	-W20	LIYY-Nr 2x0,75	2	Pompa do wody gorącej 2				
D	21	-POM5	-W21	LIYY-Nr 2x0,75	2	Pompa do wody gorącej 2				
	22	-POM5	-W22	LIYY-Nr 2x0,75	2	Pompa do wody gorącej 2				
E										
F	<div>inwestor:<div>Gmina Piekary Śląskie</div><div>ul. Bytomska 84, 42-940</div><div>Piekary Śląskie</div></div>		<div>Nazwa i lokalizacja inwestycji:<div>KOMPLEKS SPORTOWY W PIEKARACH ŚLĄSKICH, BUDOWA BASENU ZE SPA I STREFĄ FITNESS, HALI SPORTOWEJ ZE STRZELNICĄ SPORTOWĄ I GARAZEM PODZIEMNYM, WRAZ Z ZAGOSPODAROWANIEM TERENU ORAZ NIEZBEDNĄ INFRASTRUKTURĄ TECHNICZNĄ PODZIEMNĄ I NAZIEMNĄ</div></div> <div><div>branża:<div>INSTALACJE BMS</div></div><div>stadium:<div>Projekt wykonawczy</div></div><div>rewizja:<div>-</div></div><div>data opracowania:<div>28.06.2024</div></div></div>			<div>iniciator:<div>mgr inż. Wojciech KOMPALA</div><div>uprawnienia nr: 353/DOS/10</div></div> <div>opracował:<div>mgr inż. Mateusz BERNACKI</div><div>uprawnienia nr: OPL/2079/PWBE/22</div></div>		<div>podpis:<div></div></div> <div>arkusz:<div>Bernacki</div><div>12/13</div></div>		F
	Nazwa rysunku: <div>Schemat szafy BMS-B1-A</div>				nr rys.: <div>BMS-B1-A</div>					
	0	1	2	3	4	5	6	7	8	

## Strona 1

C